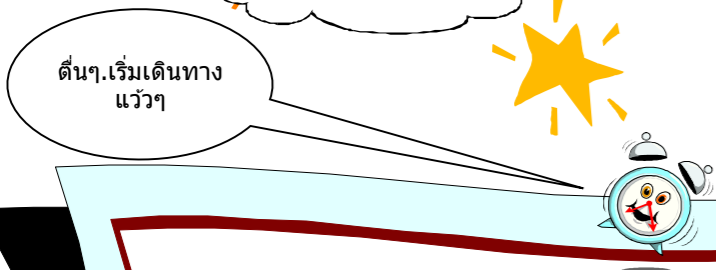




เที่ยวชิลๆกิจกรรมท่องเที่ยว 2566

SUMMER



ร้านครัว ม่อนไข



เดอะรีสอร์ท สวนน้ำ

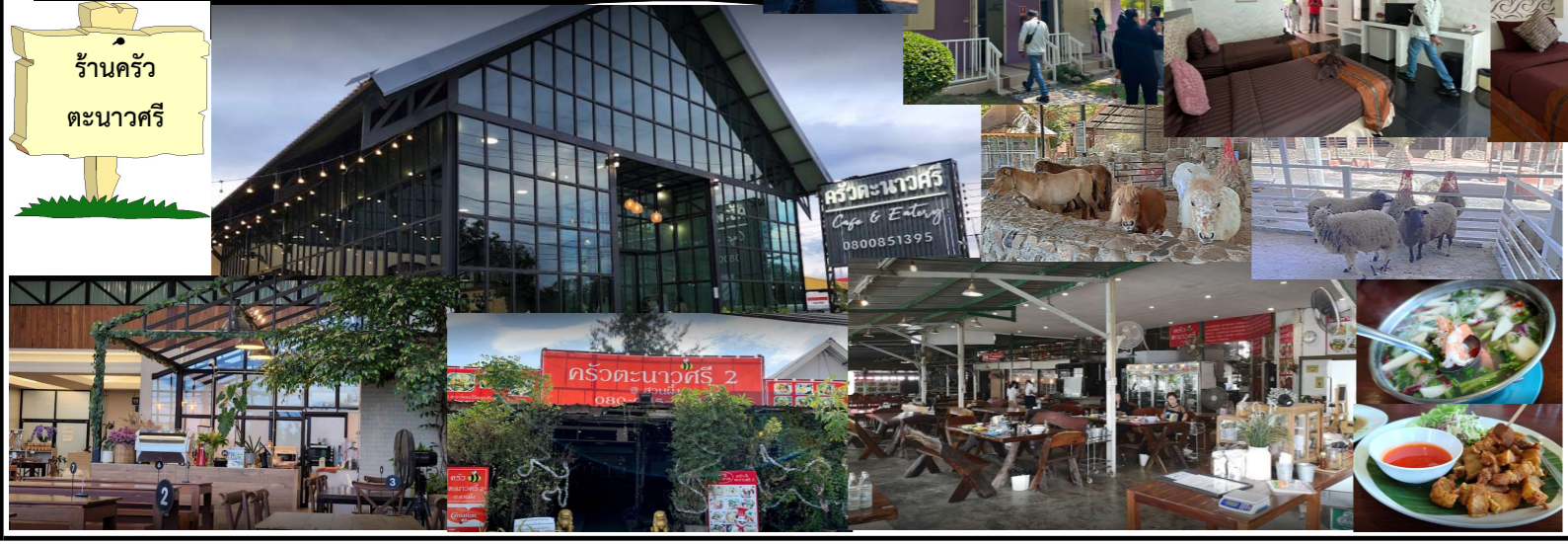


อาทิตย์ที่ 30 เม.ย.66

- 06.30 น. รับประทานอาหารเช้า กาแฟ,โอวัลติน ปาท่องโก๋
- 07.00 น. ออกเดินทางจากบริษัทฯ
 - รับประทานอาหารเช้าบนรถ (ข้าวกล่อง)
 - กิจกรรมสันทนาการบนรถโดยทีมงาน
- 12.00 น. แวะรับประทานอาหารเช้าที่ร้านอาหารม่อนไข และร้านอาหารครัวตะนาวศรี
- 13.00 น. ออกเดินทางไปยังเดอะรีสอร์ทสวนน้ำ
- 14.00 น. ถึงที่พักโรงแรม
 - เก็บสัมภาระเข้าที่พัก และพักผ่อนตามอัธยาศัย
- 14.30 น. อีโมร่อยกับ ชุมนอาหาร
 - ขนมขบเคี้ยวเครื่องดื่มต่างๆ มากมาย
- 18.30 น. สนุกสนานกับกิจกรรม เล่นเกมส์หน้างาน
 - รับประทานอาหารค่ำร่วมกัน และร่วมงานในท์ปาร์ตี้
 - ชุมนุมอาหาร+เครื่องดื่ม
 - ชมการแสดงดนตรี และกิจกรรมบันเทิงอื่นๆอีกมากมาย
- 23.00 น. พักผ่อนตามอัธยาศัย



ร้านครัว ตะนาวศรี



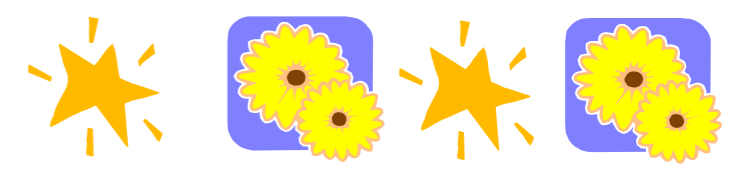
จันทร์ที่ 1 พ.ค.66

- 07.00 น. รับประทานอาหารเช้าที่โรงแรม
 - พักผ่อนตาม อัธยาศัย และเก็บสัมภาระเตรียมเดินทาง
- 10.00 น. ออกเดินทางกลับ
- 11.30 น. รับประทานอาหารเช้า มื้อกลางวัน ร้านอาหารม่อนไข และร้านอาหารครัวตะนาวศรี (สลับจากวันแรก)
- 13.00 น. ออกเดินทางต่อ
- 15.00 น. แวะซื้อของฝาก
- 19.00 น. ถึงบริษัท โดยสวัสดิภาพ

ลงทะเบียนไปเที่ยวสแกน QR Code



ตรงนี้นะ



พนักงาน KIT,SMA,PROVIDE,BOS
รวมคู่สมรส และบุตร (ตามกฎหมาย)