



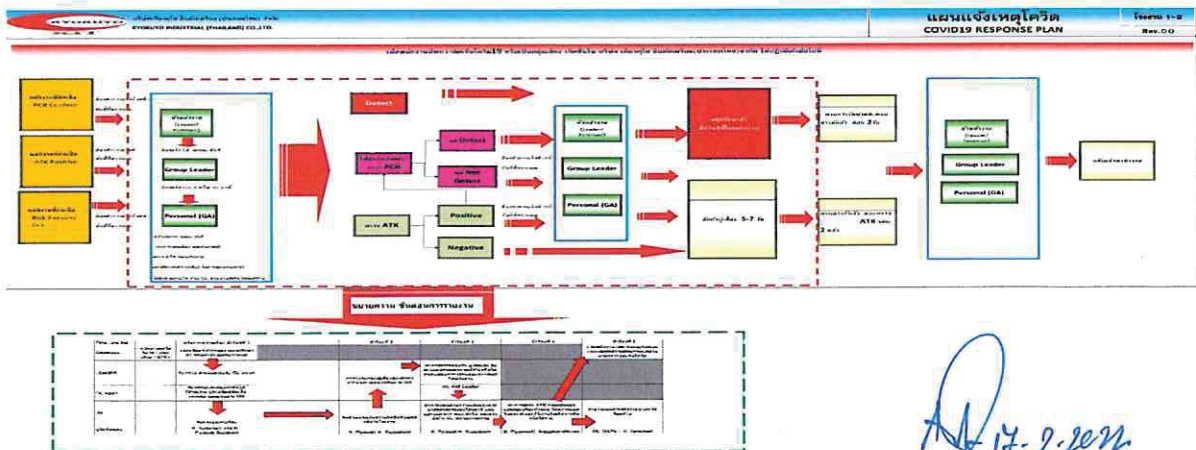
ประกาศ

ฉบับที่ 6/2565

เรื่อง มาตรการ การรายงานเมื่อพบผู้ติดเชื้อและกลุ่มเสี่ยงสูงสำหรับพนักงานของบริษัทฯ

เนื่องจากสถานการณ์การแพร่ระบาดของเชื้อไวรัส COVID19 ของบริษัทฯ ยังไม่มีการแพร่ระบาด เพื่อการป้องกันและเฝ้าระวังการแพร่ระบาด ทางบริษัทฯ จึงออกมาตรการขั้นตอนการรายงานของผู้ติดเชื้อและกลุ่มผู้เสี่ยงสูง เพื่อให้ยึดปฏิบัติเป็นแนวทางเดียวกัน และได้รับข้อมูลที่เร็วและถูกต้อง ดังต่อไปนี้

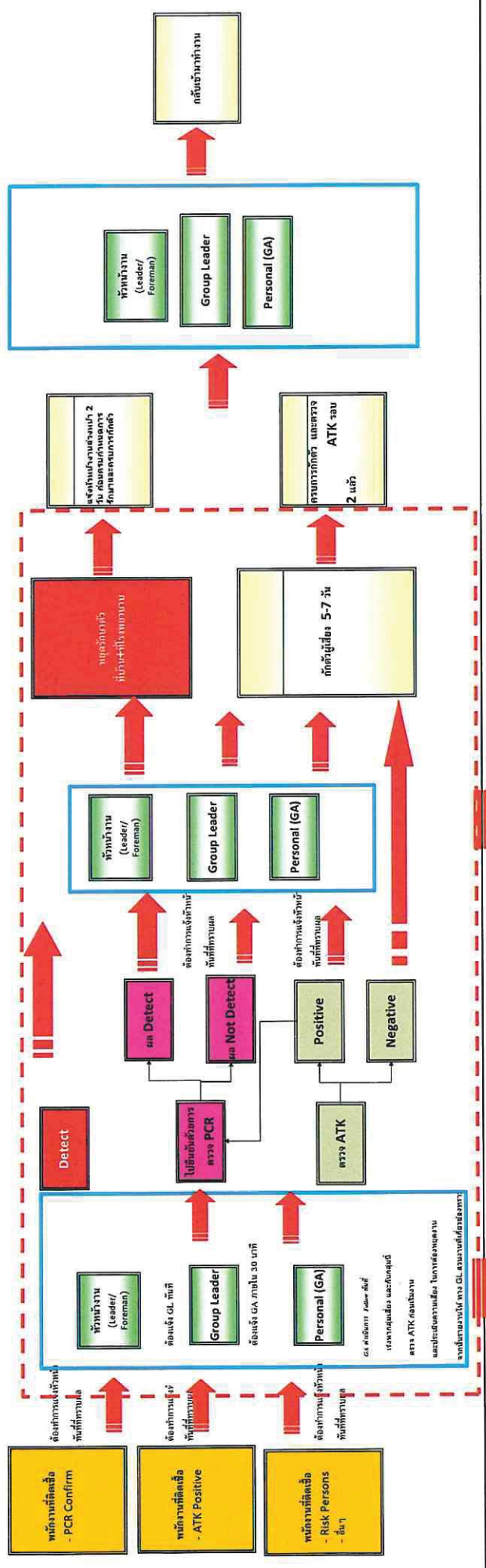
1. ขั้นตอนการปฏิบัติเมื่อมีอาการป่วย
  - a. ให้แจ้งหัวหน้างานรับทราบว่ามีอาการป่วย
  - b. ให้ระดับหัวหน้างาน แจ้งให้พนักงาน ไปตรวจ ATK ที่ห้องพยาบาลก่อน เพื่อให้แน่ใจว่า ไม่ติดเชื้อโควิด19
  - c. หากไม่ติดเชื้อ บริษัทฯ อนุญาตให้พนักงานลาป่วยกลับบ้านได้ โดยพนักงานต้องแจ้งให้หัวหน้างานทราบ และได้รับการอนุมัติให้ลา
  - d. หากพบว่า ผลตรวจเป็น Positive ให้ดำเนินการตามขั้นตอน การรายงานตามมาตรการของผู้ติดเชื้อ
2. ขั้นตอนการรายงานเมื่อพบการติดเชื้อหรือเป็นกลุ่มเสี่ยงสูง
  1. พนักงานที่ได้รับการยืนยันหรือตรวจ ATK เป็น Positive(+) ต้องทำการแจ้งหัวหน้างานทันที
  2. หัวหน้างานต้องสอบถามข้อมูลต่างๆ ให้มากที่สุด และทำการแจ้ง GL แผนกภายใน 30 นาที
  3. GL แผนกทำการแจ้งข้อมูลต่างๆ ต่อ GA (คุณอภิชาติ,คุณศุภกร,คุณปิยะวัฒน์)
  4. ทาง GA ต้องทำการสอบสวนหากกลุ่มเสี่ยงสูงและกลุ่มเสี่ยง และทำการประสานกับแผนกที่ติดเชื้อหรือมีกลุ่มเสี่ยงสูง เพื่อจะแยกกลุ่มเสี่ยงสูงและกลุ่มเสี่ยงออกจากพื้นที่ทำงาน พร้อมทั้งทำการตรวจ ATK ให้ครบทุกคน (กรณีพนักงานที่ติดเชื้อเข้ากะกลางคืน ต้องติดตามข้อมูลและทำการตรวจ ATK ก่อนพนักงานเข้าพื้นที่ทำงาน)
  5. ทาง GA ต้องทำการวิเคราะห์ตามมาตรการป้องกันการติดเชื้อโควิด19 ผู้ใดที่เป็นกลุ่มเสี่ยงสูง และแจ้งให้กักตัว พร้อมแจ้งรายชื่อกับ GL แผนกนั้นๆ เพื่อทำการกักตัวตามมาตรการป้องกันโควิด19
  6. พนักงานที่ติดเชื้อและกลุ่มเสี่ยงสูง ต้องปฏิบัติตามมาตรการป้องกันโควิด19 ของบริษัทฯ อย่างเคร่งครัดเพื่อไม่ให้เกิดปัญหาในอนาคตของการผลิต



17-2-2022

นายอภิชาติ อภิญา  
ผู้จัดการแผนกบุคคลและธุรการ

เมื่อพนักงานมีอาการติดเชื้อโควิด-19 หรือเป็นกลุ่มเสี่ยง เกิดขึ้นใน บริษัท เคียวคูโย อุตสาหกรรม(ประเทศไทย)จำกัด ให้ปฏิบัติตามต่อไปนี้



Time Line	ขั้นตอนที่ 1	ขั้นตอนที่ 2	ขั้นตอนที่ 3	ขั้นตอนที่ 4	ขั้นตอนที่ 5
Employee	พนักงานที่ติดเชื้อ มีไข้/มีอาการ เมื่อ ATK+	พนักงานที่ติดเชื้อ มีไข้/มีอาการ เมื่อ ATK+	พนักงานที่ติดเชื้อ มีไข้/มีอาการ เมื่อ ATK+	พนักงานที่ติดเชื้อ มีไข้/มีอาการ เมื่อ ATK+	พนักงานที่ติดเชื้อ มีไข้/มีอาการ เมื่อ ATK+
LEADER	รายงานแจ้ง GL	รายงานแจ้ง GL	รายงานแจ้ง GL	รายงานแจ้ง GL	รายงานแจ้ง GL
GL	รายงานแจ้ง GL	รายงานแจ้ง GL	รายงานแจ้ง GL	รายงานแจ้ง GL	รายงานแจ้ง GL
GA	รายงานแจ้ง GL	รายงานแจ้ง GL	รายงานแจ้ง GL	รายงานแจ้ง GL	รายงานแจ้ง GL
ผู้บริหาร	K. Apichat via K. Piyawat	K. Piyawat, Suppakorn	K. Piyawat, Suppakorn	K. Piyawat, Suppakorn	K. Piyawat, Suppakorn/Nurse GL, GAPN - K. Apichat



ประกาศ

ฉบับที่ 6/2565

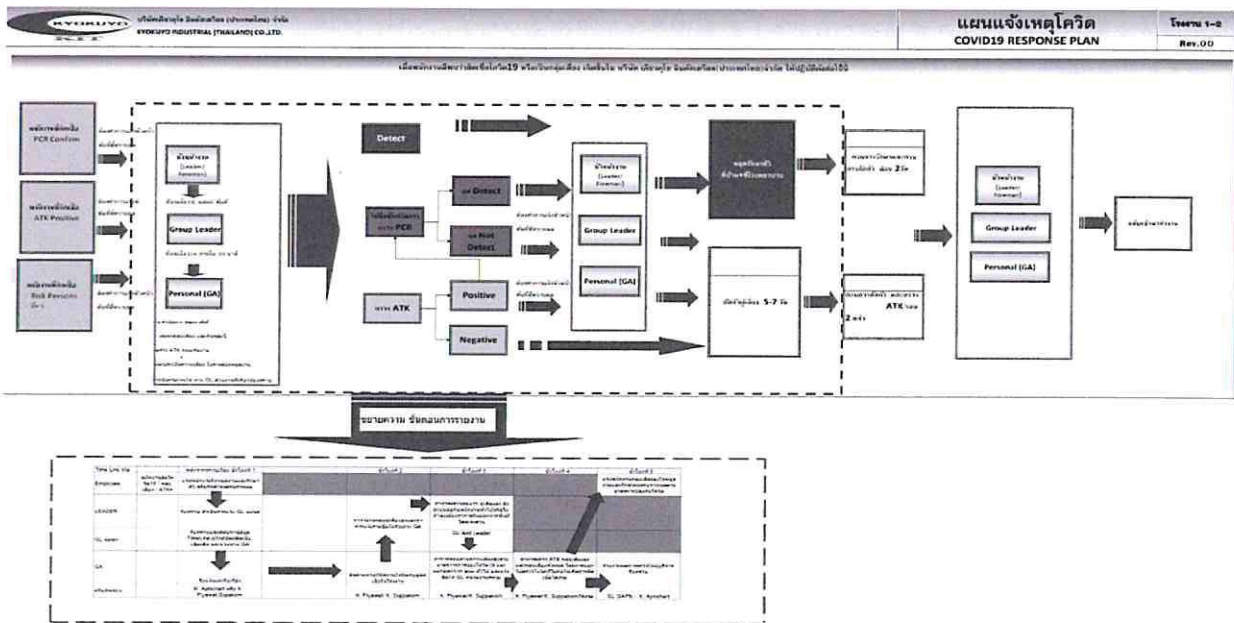
เรื่อง มาตรการ การรายงานเมื่อพบผู้ติดเชื้อและกลุ่มเสี่ยงสูงสำหรับพนักงานของบริษัทฯ  
陽性者 & 濃厚接触者判明対応策のお知らせ

เนื่องจากสถานการณ์การแพร่ระบาดของเชื้อไวรัส COVID19 ของบริษัทฯ ยังไม่มีการแพร่ระบาด เพื่อการป้องกันและ  
เฝ้าระวังการแพร่ระบาด ทางบริษัทฯ จึงออกมาตรการขั้นตอนการรายงานของผู้ติดเชื้อและกลุ่มผู้เสี่ยงสูง เพื่อให้ยึดปฏิบัติเป็น  
แนวทางเดียวกัน และได้รับข้อมูลที่เร็วและถูกต้อง ดังต่อไปนี้

KIT は新型コロナウイルス(COVID-19)感染拡大が広がっていませんが、感染拡大防止対策を徹底し、陽性者と濃厚接触がかかった者の情報が速やかに通知するように以下の通り定めます。

1. ขั้นตอนการปฏิบัติเมื่อมีอาการป่วย  
具合が悪かった場合は下記の通りに実施ます。
  - a. ให้แจ้งหัวหน้างานรับทราบว่ามีอาการป่วย  
上司に体調不良を報告する。
  - b. ให้ระดับหัวหน้างาน แจ้งให้พนักงาน ไปตรวจ ATK ที่ห้องพยาบาลก่อน เพื่อให้แน่ใจว่า ไม่ติดเชื้อโควิด19  
上司は新型コロナウイルス感染症であるか確認するように保健室で ATK 検査を指示する。
  - c. หากไม่ติดเชื้อ บริษัทฯ อนุญาตให้พนักงานลาป่วยกลับบ้านได้ โดยพนักงานต้องแจ้งให้หัวหน้างานทราบ และ  
ได้รับการอนุมัติให้ลา  
新型コロナウイルス感染症以外の病気を確認し、帰宅する希望者は上司に連絡して早退する。
  - d. หากพบว่า ผลตรวจเป็น Positive ให้ดำเนินการตามขั้นตอน การรายงานตามมาตรการของผู้ติดเชื้อ  
検査結果が陽性となった場合は感染症の恐れがある者として実施する。
2. ขั้นตอนการรายงานเมื่อพบการติดเชื้อหรือเป็นกลุ่มเสี่ยงสูง  
感染症、又は濃厚接触の恐れがある者が出た時の連絡手段は下記の通り実施します。
  1. พนักงานที่ได้รับการยืนยันหรือตรวจ ATK เป็น Positive(+) ต้องทำการแจ้งหัวหน้างานทันที  
ATK 検査キットの検査結果が陽性(+)になった者は急遽上司に報告する。
  2. หัวหน้างานต้องสอบถามข้อมูลต่างๆ ให้มากที่สุด และทำการแจ้ง GL แผนกภายใน 30 นาที  
上司は情報を確認し、GL に対し 30 分以内に報告する。
  3. GL แผนกทำการแจ้งข้อมูลต่างๆ ต่อ GA (คุณอภิชาติ,คุณศุภกร,คุณปิยะวัฒน์)  
陽性者の所属部署 GL は GA(Apichart,Suppakorn,Piyawat)に行動履歴等の情報を連絡する。

4. ทาง GA ต้องทำการติดตามสอบสวนและหากกลุ่มเสี่ยงสูงและกลุ่มเสี่ยง และทำการประสานกับแผนกที่ติดเชื้อหรือมีกลุ่มเสี่ยงสูง เพื่อแยกกลุ่มเสี่ยงสูงและกลุ่มเสี่ยงออกจากพื้นที่ทำงาน และทำการตรวจ ATK ให้ครบทุกคน (กรณีพนักงานที่ติดเชื้อเข้ากะกลางคืน ต้องติดตามข้อมูลและทำการตรวจ ATK ก่อนพนักงานเข้าพื้นที่ทำงาน)  
 GA は情報を確認し、濃厚接触者を特定します。濃厚接触の恐れがある者を隔離するように陽性者と濃厚接触者が出た部署に連携し、ATK 検査キットを使って確認する。  
 (陽性者が夜勤者の場合は、行動履歴を確認し、入社する時に ATK 検査キットを使って確認します)
5. ทาง GA ต้องทำการวิเคราะห์ตามมาตรการป้องกันการติดเชื้อโควิด19 ผู้ใดที่เป็นกลุ่มเสี่ยงสูง และแจ้งให้กักตัวพร้อมแจ้งรายชื่อกับ GL แผนกนั้นๆ เพื่อทำการกักตัวตามมาตรการป้องกันโควิด19  
 GA は濃厚接触者を特定し、検疫隔離を指示すると同時に濃厚接触者の名簿を作成して所属部署の GL に連絡する。
6. พนักงานที่ติดเชื้อและกลุ่มเสี่ยงสูง ต้องปฏิบัติตามมาตรการป้องกันโควิด19 ของบริษัทฯ อย่างเคร่งครัดเพื่อไม่ให้เกิดปัญหาในอนาคตของการผลิต  
 陽性者と濃厚接触者は生産に影響を及ぼさない為に KIT の新型コロナウイルス感染拡大対策を徹底する。



นาย อภิชาติ อภิญญา  
 ผู้จัดการแผนกบุคคลและธุรการ  
 Apichart Aphin  
 総務人事部 GL